

MAXXelle®
MADE IN ITALY

NATURAL
HAIR CARE
ATTITUDE

CREA biORGANIC

MATT WAX Cera Effetto Opaco Idrosolubile

INDICAZIONI:

Cera idrosolubile opacizzante con effetto matt.
Definisce la ciocca, agevolando la modellazione della pettinatura togliendo il lucido.
Non unge e si elimina facilmente con acqua.

MODALITÀ D'USO:

Applicare sulle ciocche o su tutta la capigliatura sia a capelli umidi che asciutti.
Si toglie con acqua.



TECNOLOGIA COMPOSTABILE

Packaging Certificato COMPOSTABILE, si biodegrada completamente e naturalmente nell'ambiente senza lasciare residui tossici.

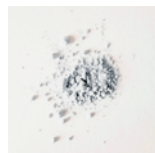


INGREDIENTS: Aqua(Water), Para num Liquidum, Cera Alba, Vinyl Caprolactam/VP/Dimethylaminoethyl Methacrylate Copolymer, Petrolatum, Cetolet-10, Ozokerite, Stearic Acid, Ceteareth-30, PEG-7 Glyceryl Cocoate, Copernicia Cerifera Cera, Palmitic acid, Titanium Dioxide, Myristic acid, arfum (Fragrance), Benzyl Salicylate, Coumarin, Geraniol, Aminomethyl Propanol, BHT, Phenoxyethanol, Ethylhexylglycerin.

PACKAGING

Vaso astucciato
BIODEGRADABILE
Capacità 50 ml

PRINCIPI ATTIVI



CAOLINO (ARGILLA)
E' un additivo naturale
con azione assorbente
e schiarente.