

MAXXelle®
MADE IN ITALY

NATURAL
HAIR CARE
ATTITUDE

CURAbioTHERAPY

CU031/ CU042

HAIR RECOVERY SHAMPOO (shampoo filler ricostruttivo)

INDICAZIONI

Shampoo specifico per la ricostruzione del capello. L'alta concentrazione di principi attivi come l'Acido ialuronico e la Cheratina svolge un'azione rimpolpante, riempitiva, nutriente, tonificante, ristrutturante ed antiossidante, penetrando nel bulbo pilifero e prolungando nel tempo l'azione specifica del prodotto.

MODO D'USO

Applicare su capelli bagnati, massaggiare delicatamente quindi risciacquare. Procedere con una seconda applicazione se necessario. Per un risultato migliore si consiglia di completare il trattamento con la maschera Hair Recovery Treatment e/o il Siero Hair Recovery Serum.

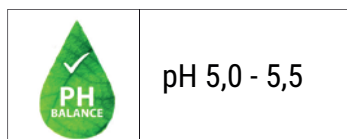
AROMATERAPIA

Descrizione Olfattiva: fruttata, fiorita, legnosa, vanigliata.

Note di Testa: pesca, frutti rossi, pompelmo.

Note di Cuore: rosa damasco, violetta, iori bianchi, caprifoglio.

Note di Fondo: patchouly, muschi bianchi, vaniglia, legno cedro.



TECNOLOGIA COMPOSTABILE

Packaging Certificato COMPOSTABILE, si biodegrada completamente e naturalmente nell'ambiente senza lasciare residui tossici.

INGREDIENTS: Aqua (Water), Sodium C14-16 Olefin Sulfonate, Coco-Glucoside, Cocamidopropyl Betaine, Disodium Laureth Sulfosuccinate, Sodium Chloride, C12-13 Alkyl Lactate, Hydrolyzed Keratin, Glycerin, Guar Hydroxypropyltrimonium Chloride, Glycerin, Pentylene Glycol, Panthenol, Propylene Glycol, Hydrolyzed Sodium Hyaluronate, Sodium Hyaluronate, Polyquaternium-10, Phenoxyethanol, Ethylhexylglycerin, Citric Acid, Methylchlorisothiazolinone, Methylisothiazolinone, Hexyl Cinnamal, Limonene, Linalool, Parfum (Fragrance).

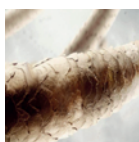
PACKAGING COMPOSTABLE

Flacone c/flip top
Capacità:
- 1000 ml
- 250 ml

PRINCIPI ATTIVI



ACIDO IALURONICO
Crea un film protettivo sul capello svolgendo un'azione ristrutturante, filler riempitiva e protettiva.



CHERATINA
Proteina costituente fondamentale della struttura del capello. Ricostruisce la fibra capillare elimina l'effetto crespo.

